

3.0.4 E-Funktionsplan CM 1250

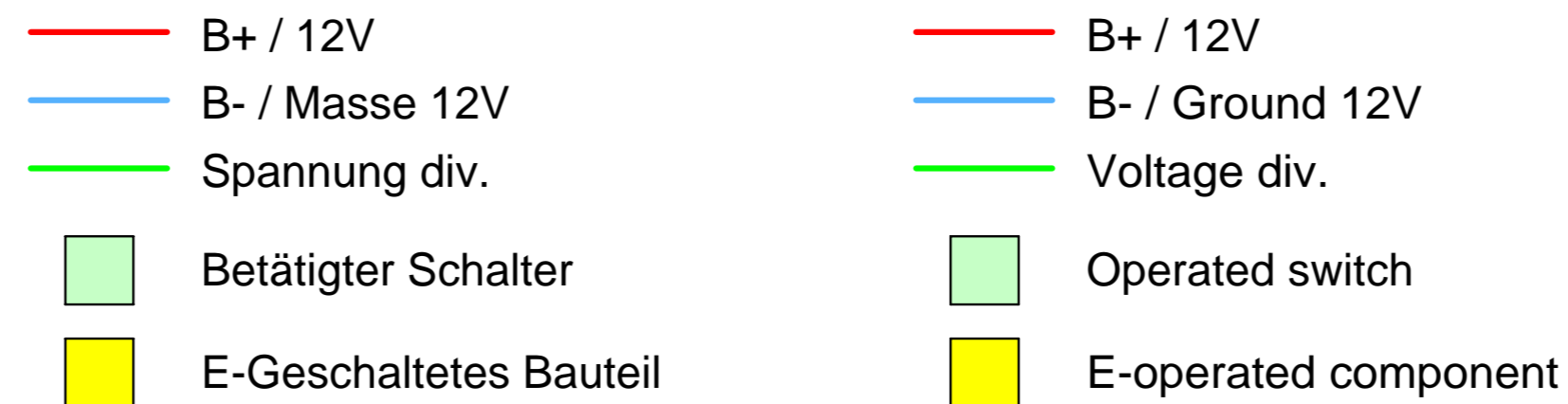
3.0.4 E-Function diagram CM 1200

Arbeitshydraulik mit Steuergerät A1 und A4 (Option)

Funktionen: Arbeits- / Transportfahrt, Sauggebläse ein / aus, Seitenbesen ein / aus

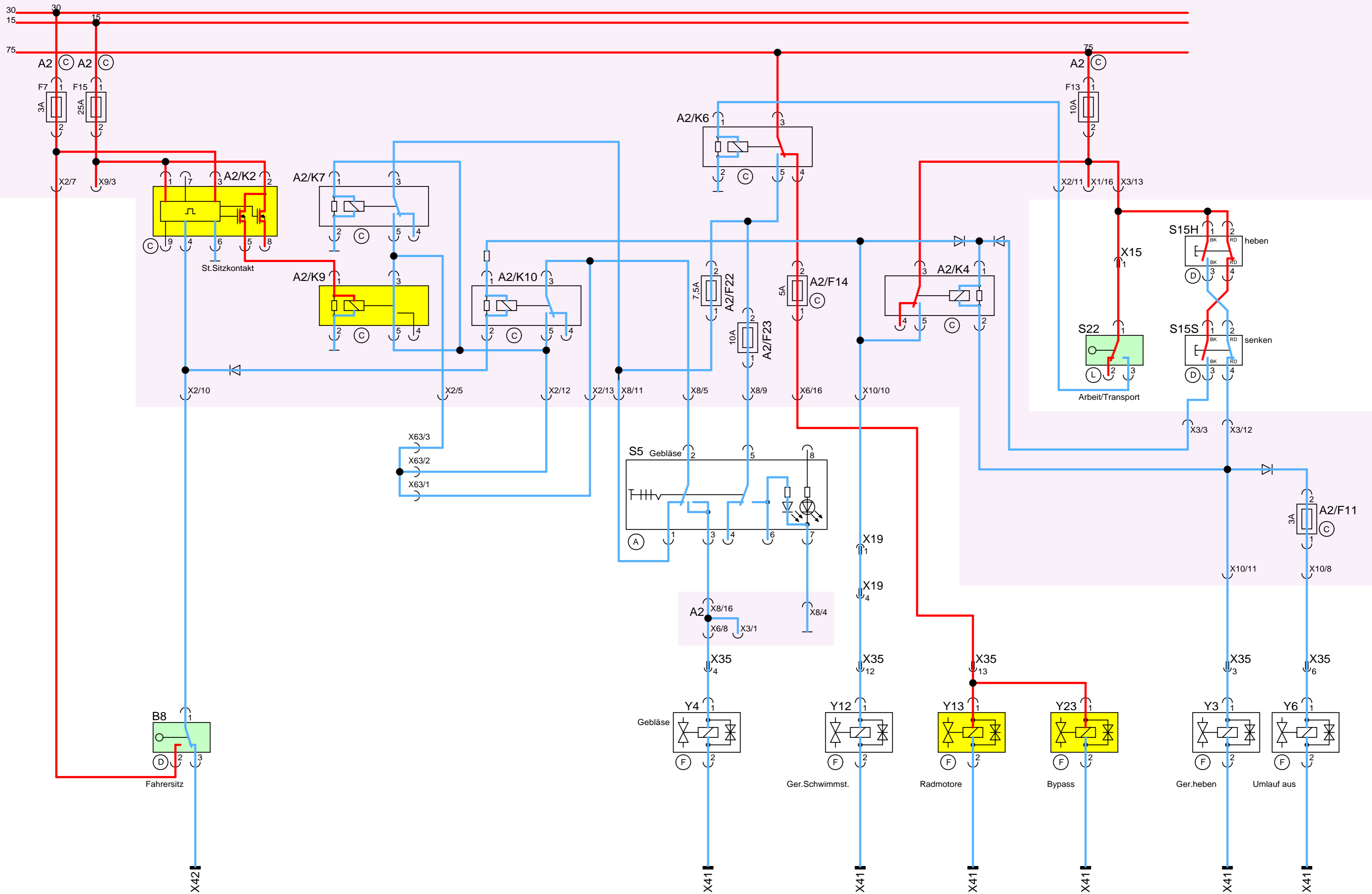
Work hydraulic with control unit A1 and A4 (option)

Functions: work- / transport mode, suction fan on / off, side brooms on / off



Schaltplan / Circuit diagram
CM 1250

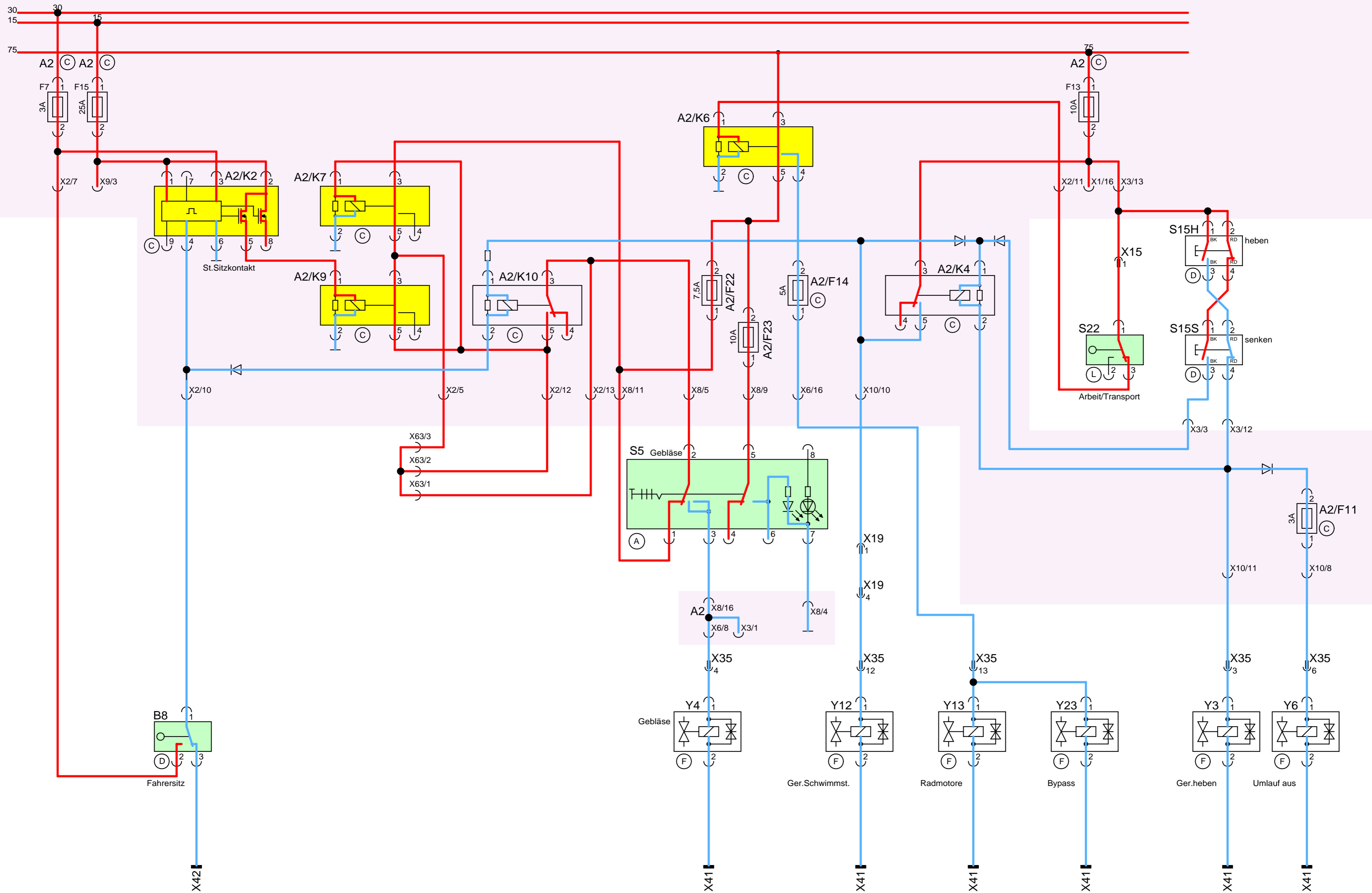
Citymaster 1250 Transportfahrt, 30km/h, Y13/Y23 bestromt / Citymaster 1250 Transport mode, 30km/h, Y13/Y23 on powered



S22 Transportfahrt / Transport mode
B8 Sitz ist belegt / Seat contact closed

Schaltplan / Circuit diagram
CM 1250

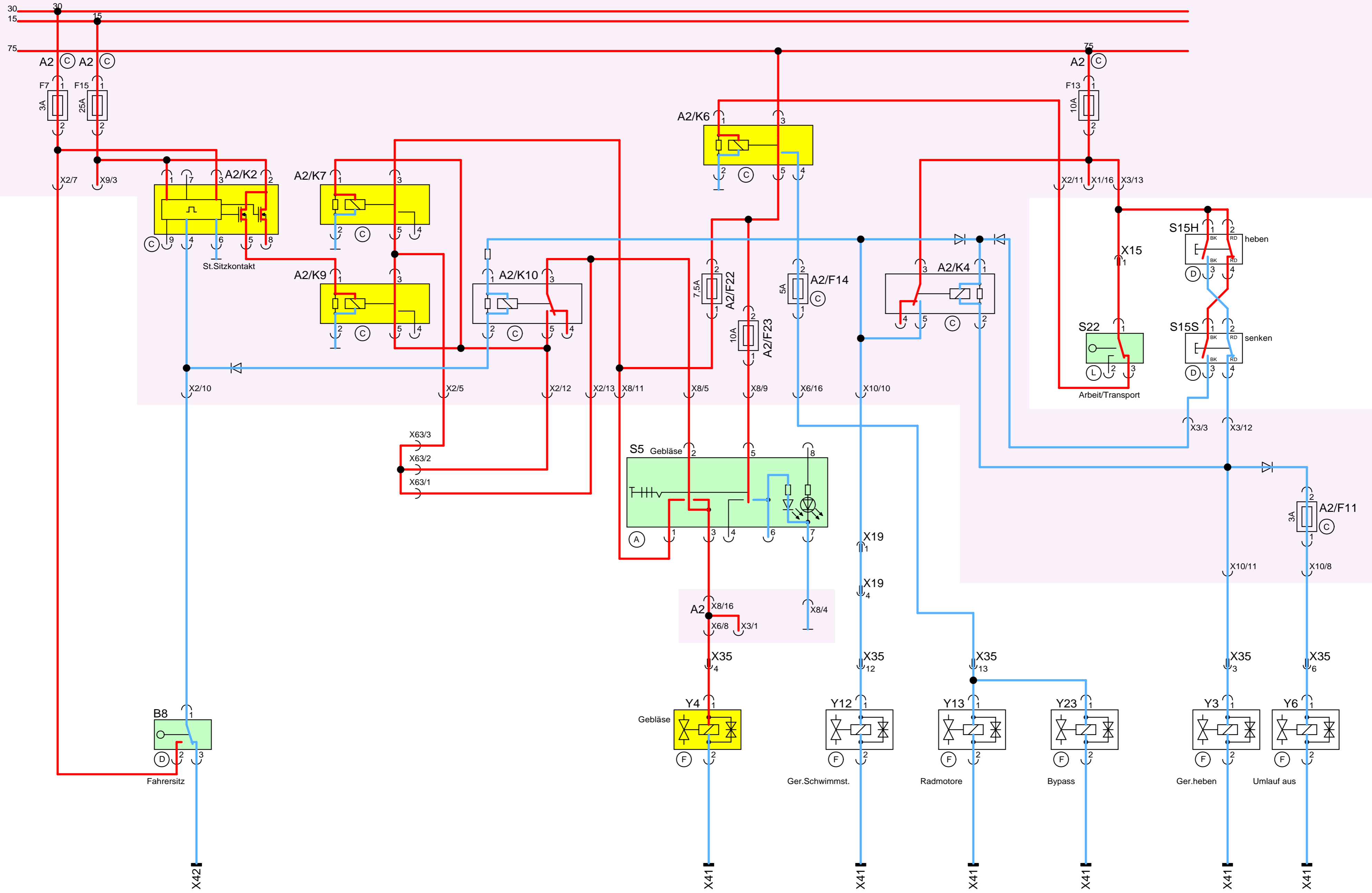
Citymaster 1250 Arbeitsfahrt, Sauggebläse ausgeschaltet / Citymaster 1250 Work mode, suction fan switched off



S22 Arbeitsfahrt / Work mode
 B8 Sitz ist belegt / Seat contact closed
 S5 Gebläse ausgeschaltet / Suction fan switched off

Schaltplan / Circuit diagram
 CM 1250

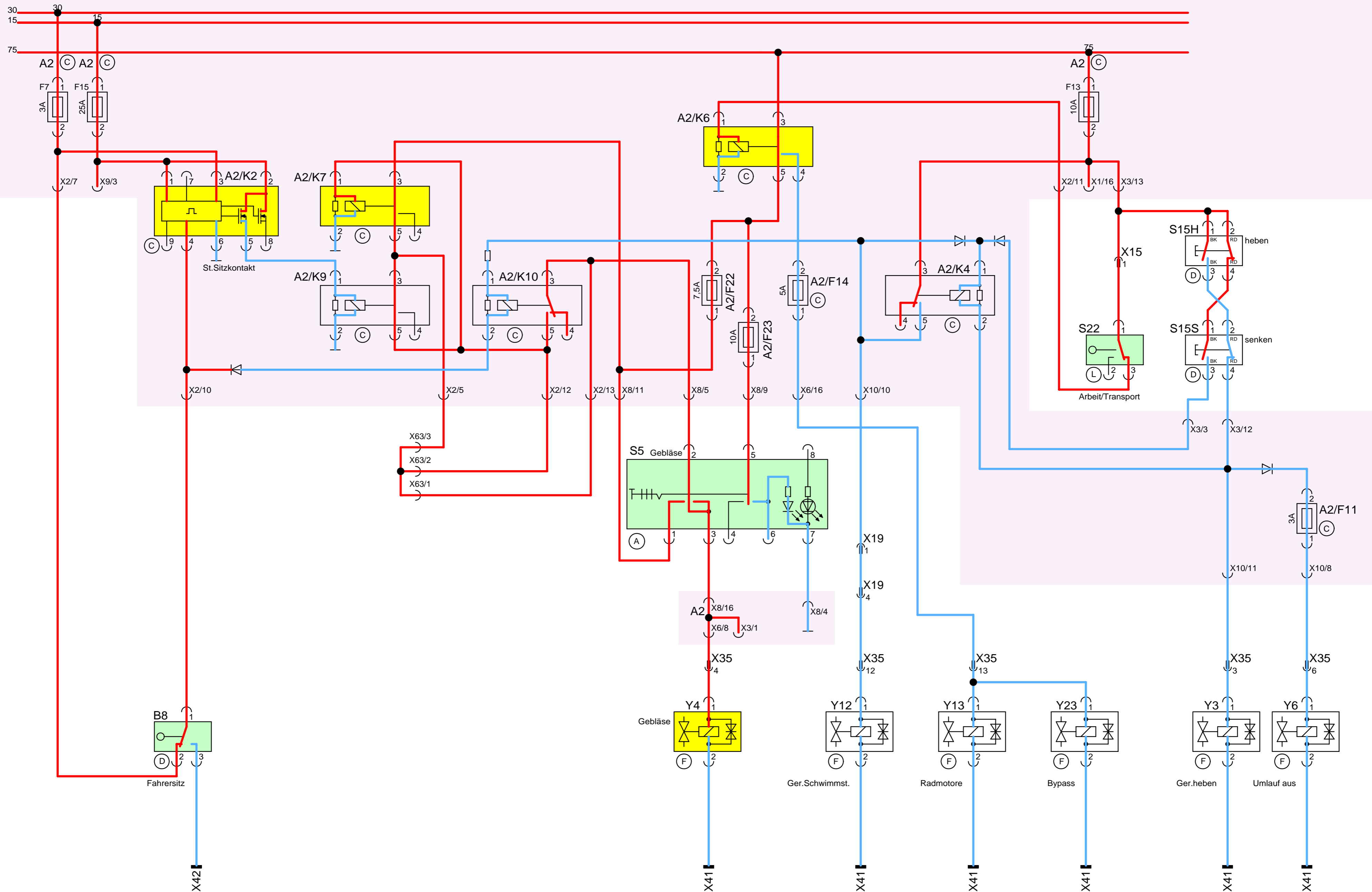
Citymaster 1250 Arbeitsfahrt, Gebläse eingeschaltet / Citymaster 1250 Work mode, suction fan switched on



S22 Arbeitsfahrtfahrt / Work mode
 B8 Sitz ist belegt / Seat contact closed
 S5 Gebläse eingeschaltet / Suction fan switch on

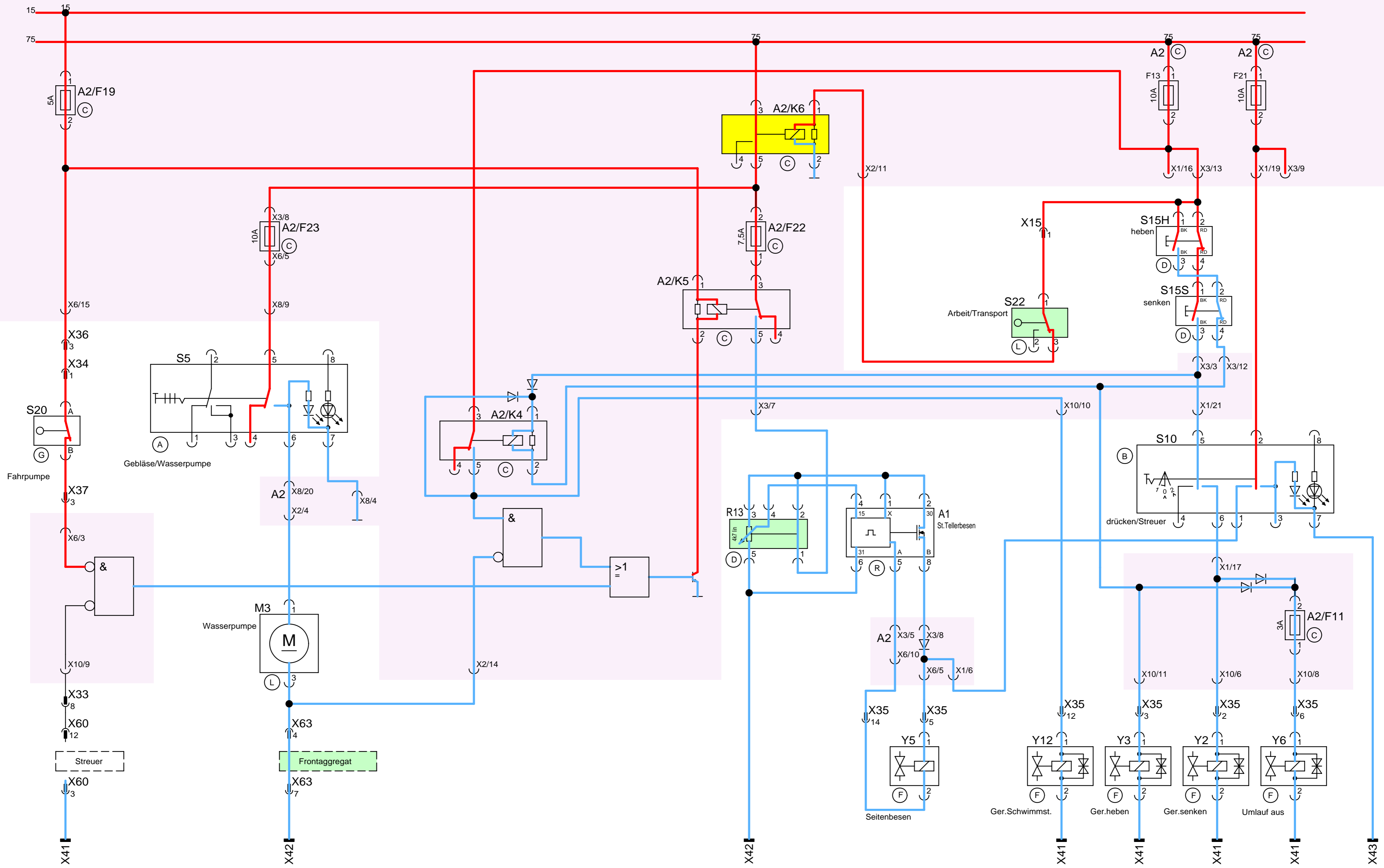
Schaltplan / Circuit diagram
 CM 1250

Citymaster 1250 Arbeitsfahrt, Sitz verlassen, Gebläse bleibt eingeschaltet / Citymaster 1250 Work mode, seat contact open, suction fan switched on



S22 Arbeitsfahrtfahrt / Work mode
 B8 Sitz verlassen / Seat contact open
 S5 Gebläse eingeschaltet / Suction fan switch on

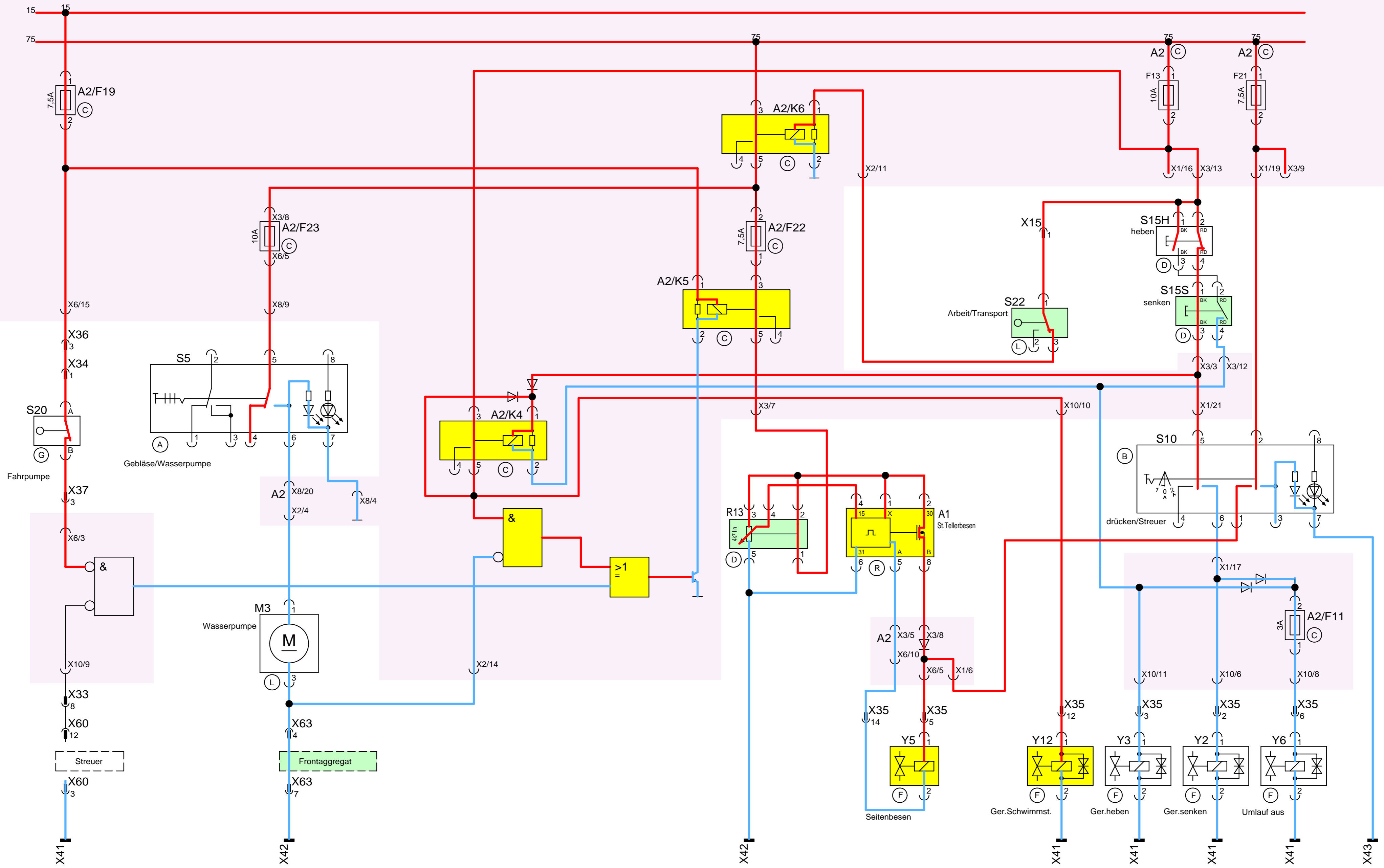
Schaltplan / Circuit diagram
 CM 1250



S22 Arbeitsfahrt / Work mode
 X63 Stecker Frontaggregat gesteckt / Connector front attachment plugged
 R13 Potentiometerschalter Seitenbesen eingeschaltet / Potentiometer switch side broom switched on

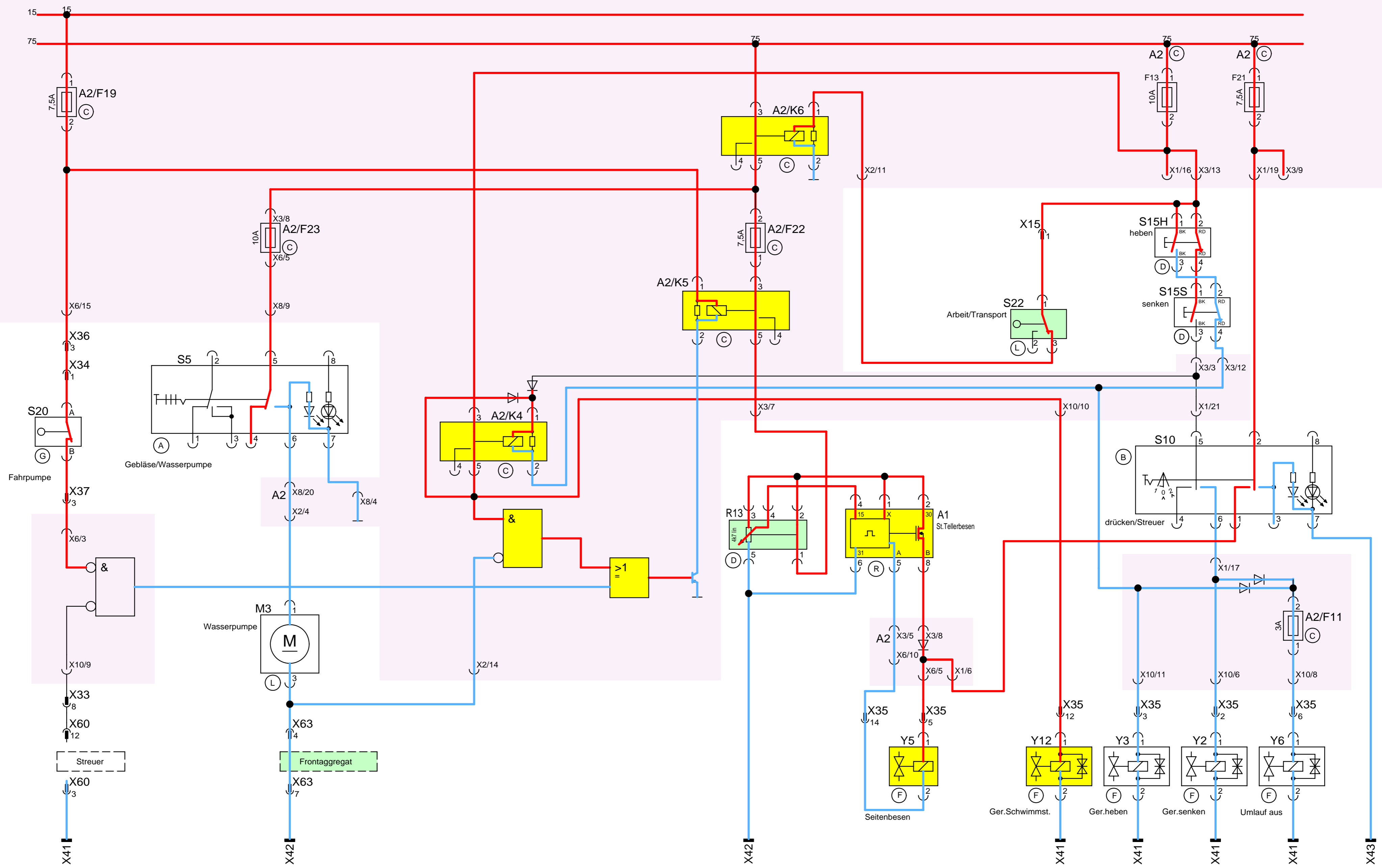
Schaltplan / Circuit diagram
 CM 1250

Citymaster 1250 Arbeitsfahrt, Frongeräteträger senken, Seitenbesen ein / Citymaster 1250 Work mode, lowering front attachment, side brooms on



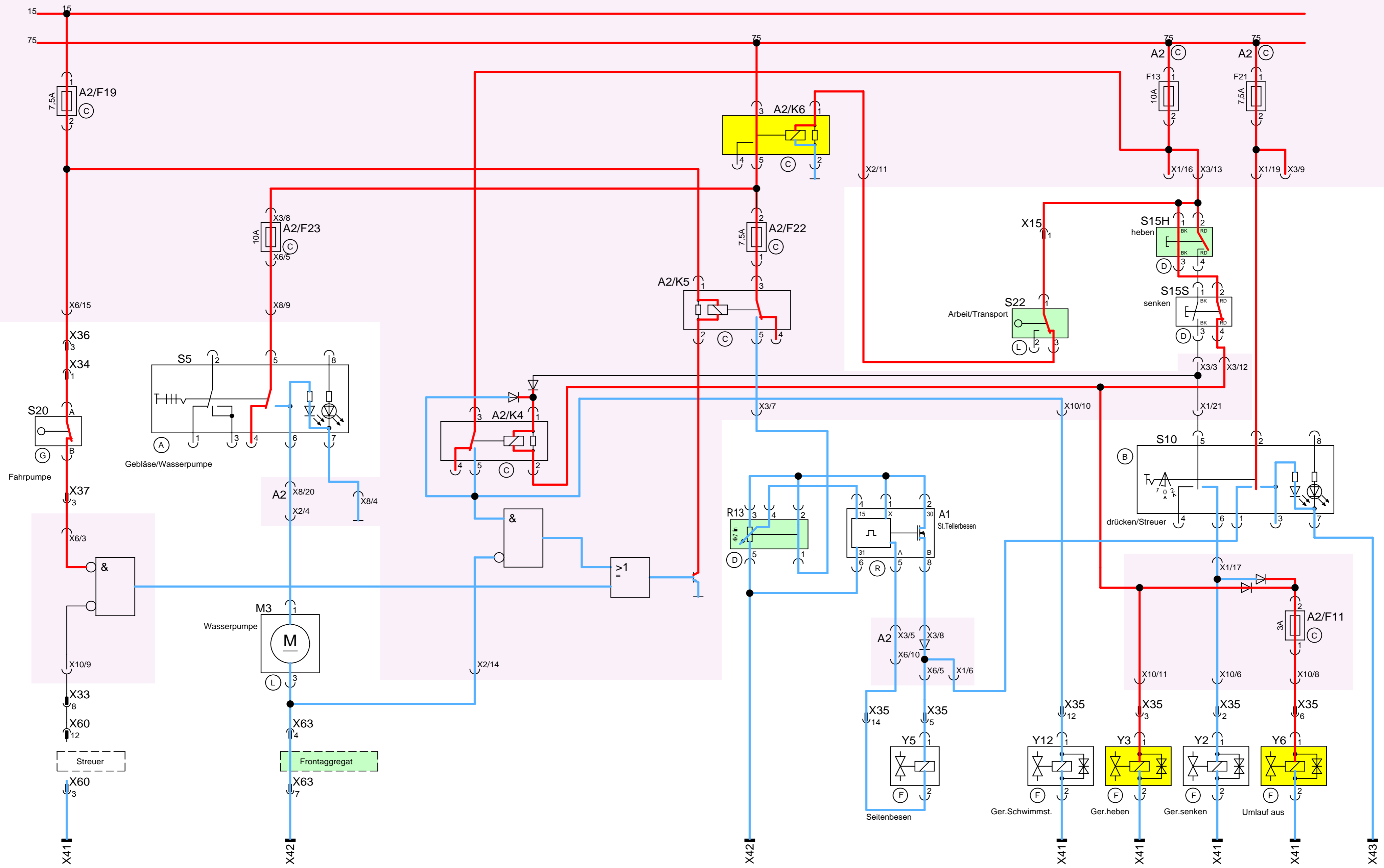
- S22 Arbeitsfahrt / Work mode
- X63 Stecker Frontaggregat gesteckt / Connector front attachment plugged
- R13 Potentiometerschalter Seitenbesen eingeschaltet / Potentiometer switch side broom switched on
- S15S Frontgeräteträger senken / Front attachment to lower

Schaltplan / Circuit diagram
CM 1250



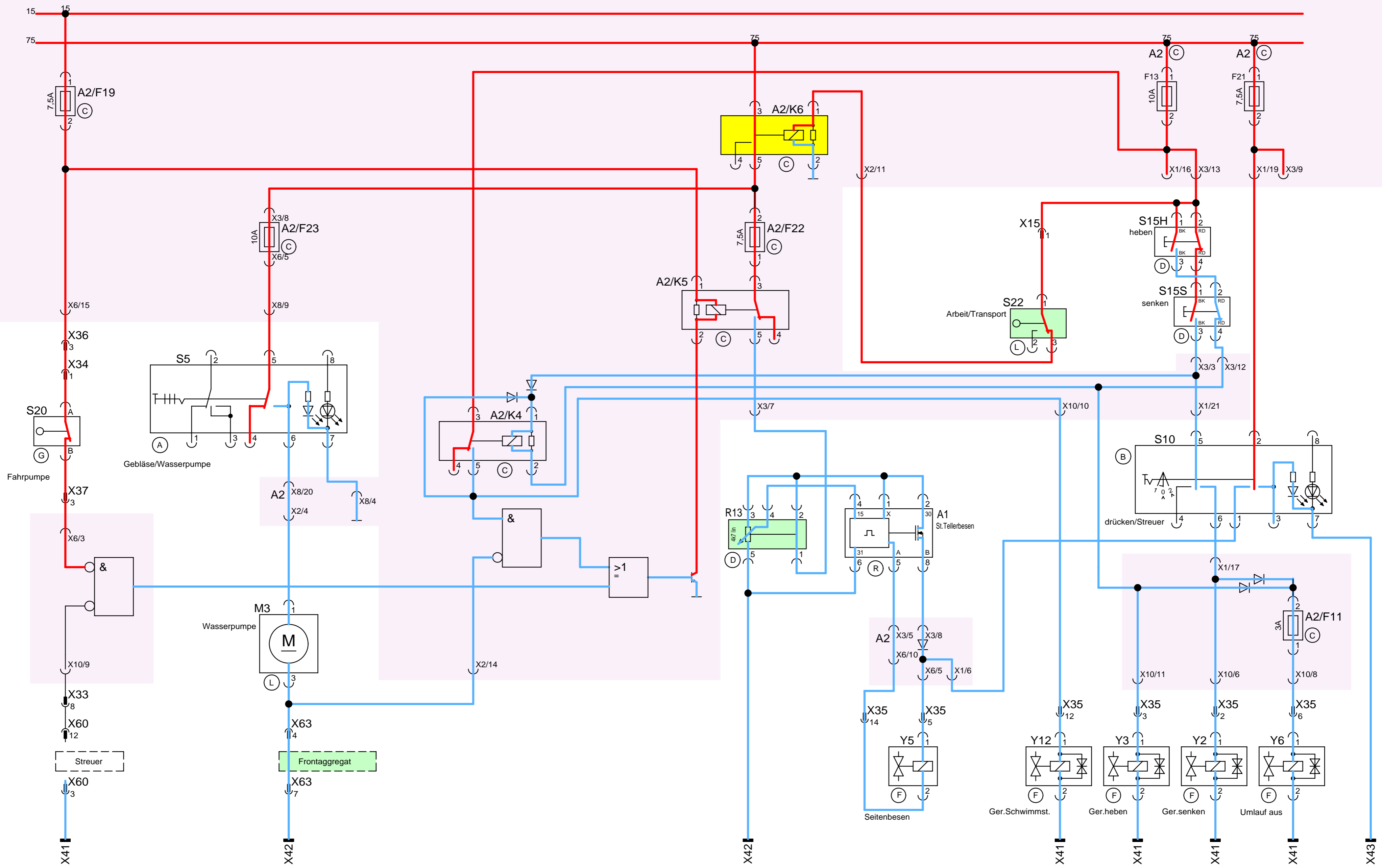
S22 Arbeitsfahrt / Work mode
 X63 Stecker Frontaggregat gesteckt / Connector front attachment plugged
 R13 Potentiometerschalter Seitenbesen eingeschaltet / Potentiometer switch side broom switched on

Schaltplan / Circuit diagram
 CM 1250



- S22 Arbeitsfahrt / Work mode
- X63 Stecker Frontaggregat gesteckt / Connector front attachment plugged
- R13 Potentiometerschalter Seitenbesen eingeschaltet / Potentiometer switch side broom switched on
- S15H Frongeräteträger heben / Front attachment lifting

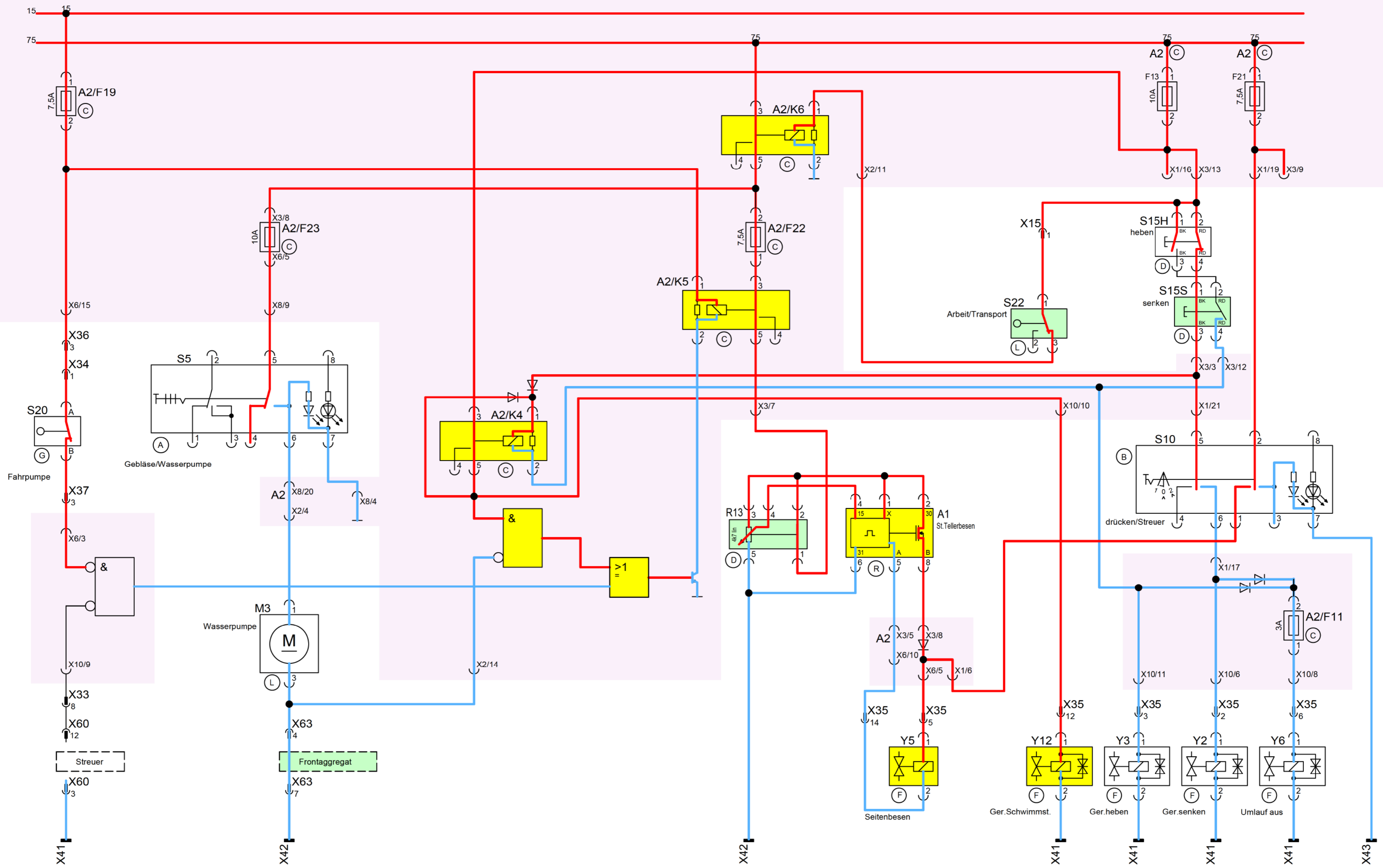
Schaltplan / Circuit diagram
CM 1250



S22 Arbeitsfahrt / Work mode
 X63 Stecker Frontaggregat gesteckt / Connector front attachment plugged
 R13 Potentiometerschalter Seitenbesen eingeschaltet / Potentiometer switch side broom switched on

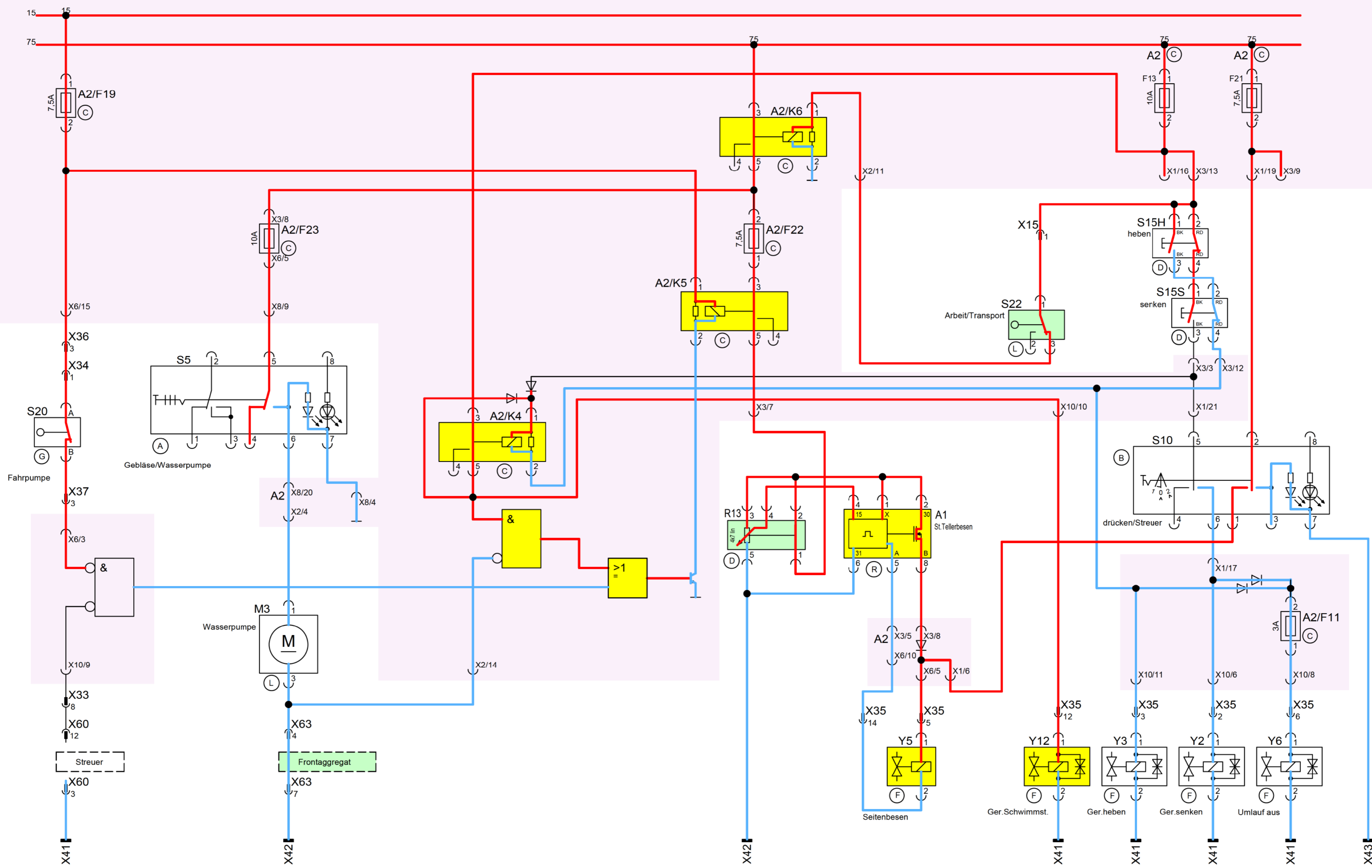
Schaltplan / Circuit diagram
 CM 1250

Citymaster 1250 Arbeitsfahrt, Frongeräteträger senken, Seitenbesen ein / Citymaster 1250 Work mode, lowering front attachment, side brooms on



- S22 Arbeitsfahrt / Work mode
- X63 Stecker Frontaggregat gesteckt / Connector front attachment plugged
- R13 Potentiometerschalter Seitenbesen eingeschaltet / Potentiometer switch side broom switched on
- S15S Frontgeräteträger senken / Front attachment to lower

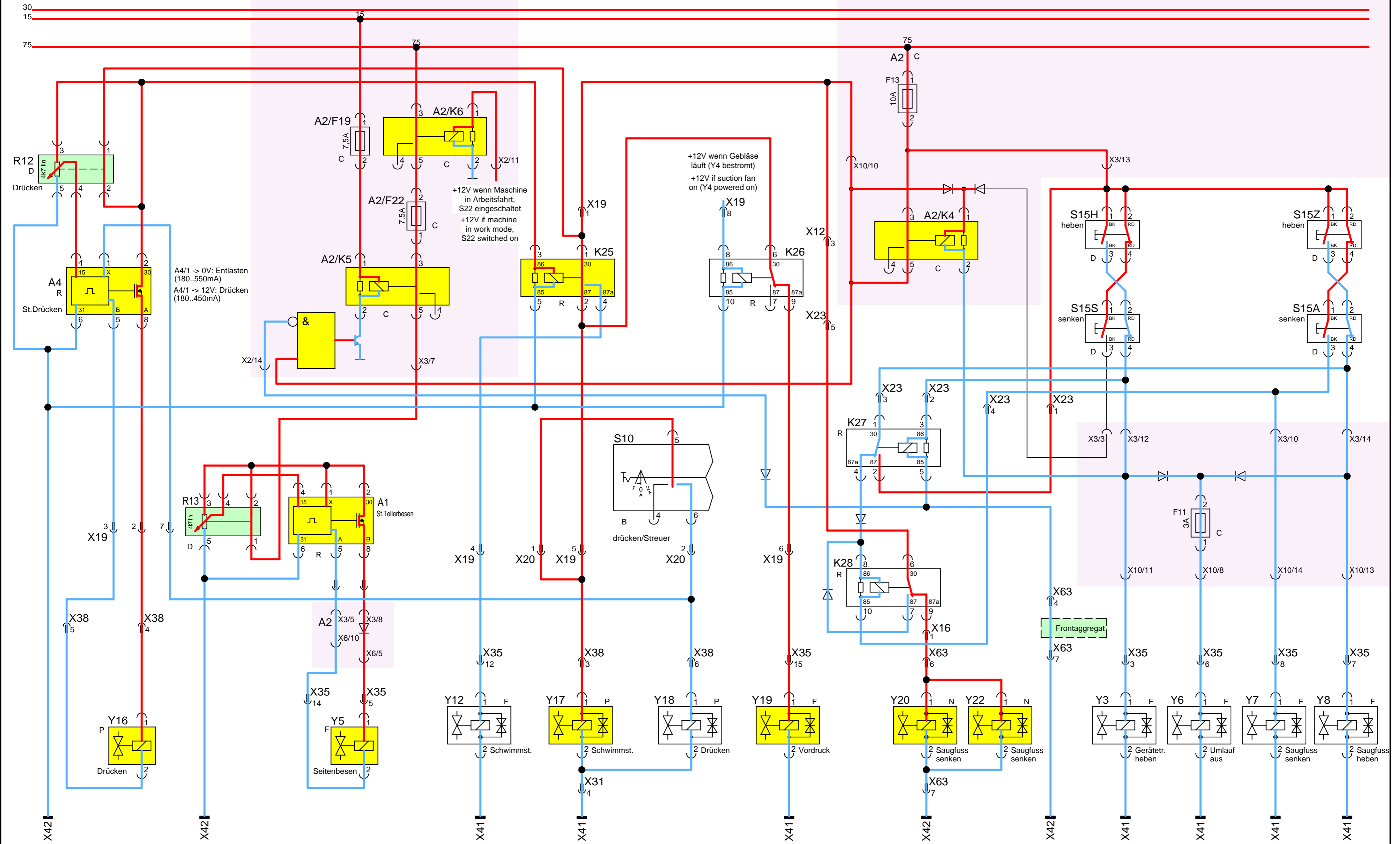
Schaltplan / Circuit diagram
CM 1250



S22 Arbeitsfahrt / Work mode
 X63 Stecker Frontaggregat gesteckt / Connector front attachment plugged
 R13 Potentiometerschalter Seitenbesen eingeschaltet / Potentiometer switch side broom switched on

Schaltplan / Circuit diagram
 CM 1250

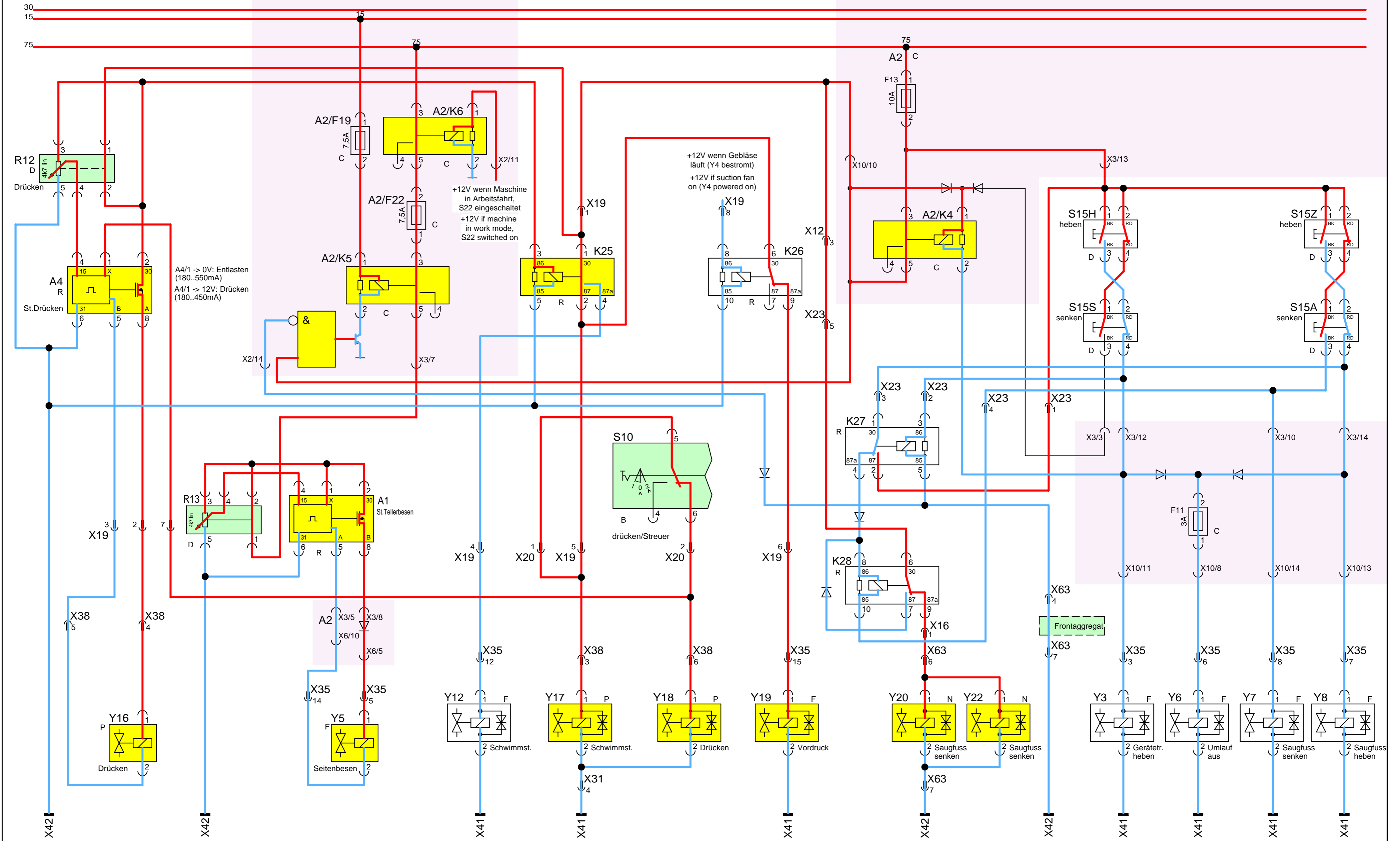
Citymaster 1250 Gewichtsentlastung (Druckentlastung) am Frontgeräteträger, Bürstenantrieb ein / Citymaster 1250 Unweight front tollcarrier, brush drive on



- S22 Arbeitsfahrt / Work mode
- X63 Stecker Frontaggregat gesteckt / Connector front attachment plugged
- R13 Potentiometerschalter Seitenbesen eingeschaltet / Potentiometer switch side broom switched on
- R12 Potentiometerschalter Gerätetr. drücken eingeschaltet / Potentiometer switch front attachment pressure switched on

Schaltplan / Circuit diagram
CM 1250

Citymaster 1250 Gewichtsbelastung (Andruck) am Frontgeräteträger, Bürstenantrieb ein / Citymaster 1250 Weight (pressure) front tool carrier, brush drive on



- S22 Arbeitsfahrt / Work mode
- X63 Stecker Frontaggregat gesteckt / Connector front attachment plugged
- R13 Potentiometerschalter Seitenbesen eingeschaltet / Potentiometer switch side broom switched on
- R12 Potentiometerschalter Gerätetr. drücken eingeschaltet / Potentiometer switch front attachment pressure switched on
- S10 Andruck ein / Pressure on

Schaltplan / Circuit diagram
CM 1250